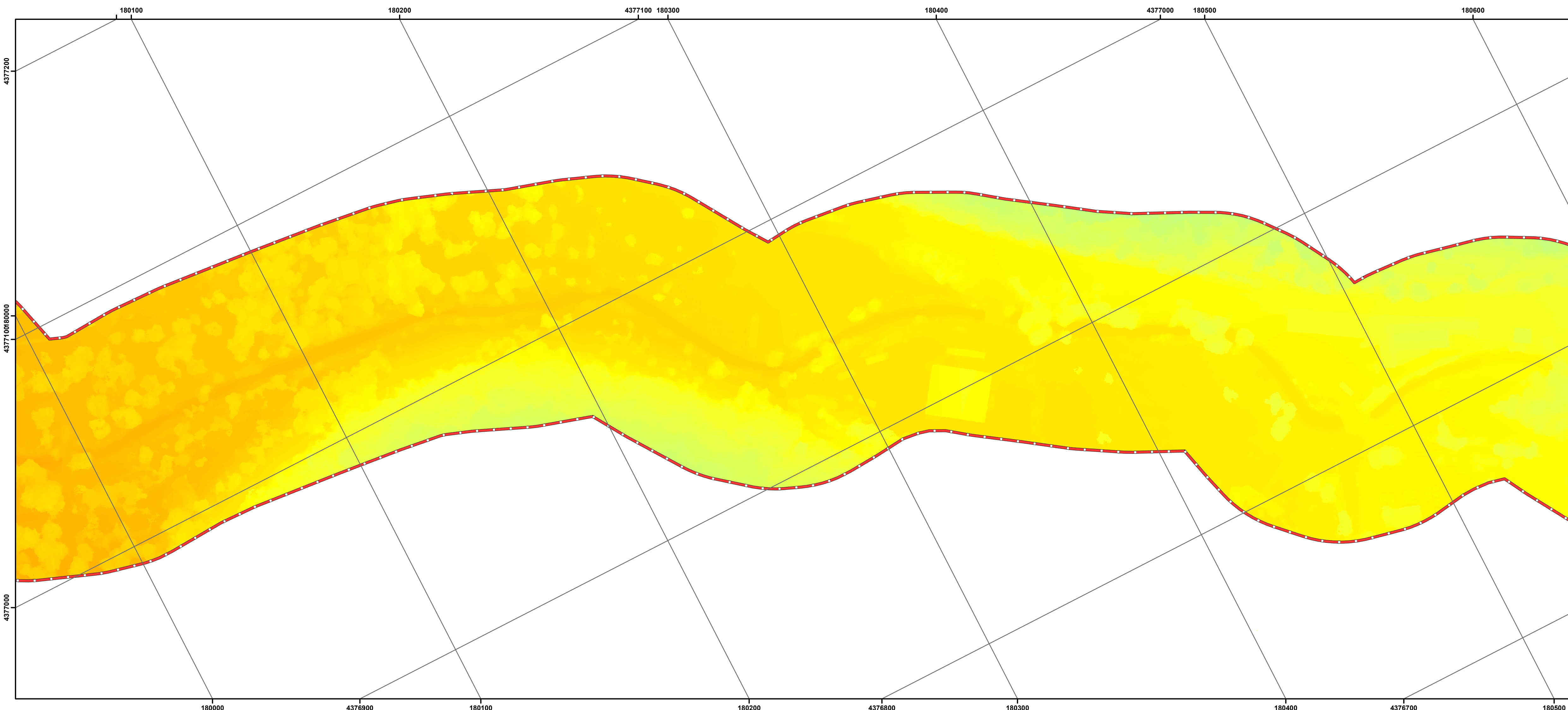


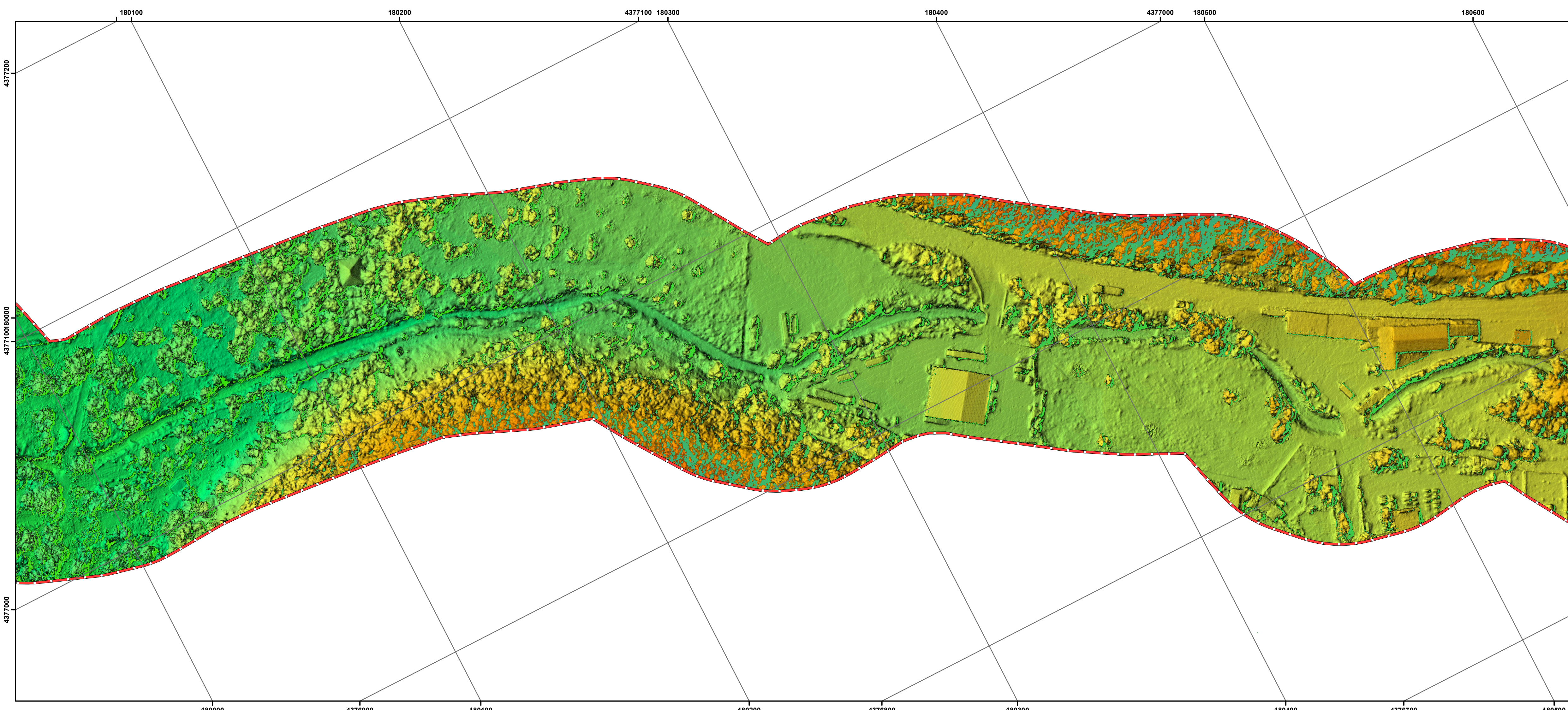
Ψηφιακό Μοντέλο Εδάφους



Υπόμνημα

ΨΜΕ	<VALUE>	
0 - 1	38.1 - 39	79.1 - 80
0.126 - 1	39.1 - 40	80.1 - 81
1.01 - 2	40.1 - 41	81.1 - 82
2.01 - 3	41.1 - 42	82.1 - 83
3.01 - 4	42.1 - 43	83.1 - 84
4.01 - 5	43.1 - 44	84.1 - 85
5.01 - 6	44.1 - 45	85.1 - 86
6.01 - 7	45.1 - 46	86.1 - 87
7.01 - 8	46.1 - 47	87.1 - 88
8.01 - 9	47.1 - 48	88.1 - 89
9.01 - 10	48.1 - 49	89.1 - 90
10.1 - 11	49.1 - 50	90.1 - 91
11.1 - 12	50.1 - 51	91.1 - 92
12.1 - 13	51.1 - 52	92.1 - 93
13.1 - 14	52.1 - 53	93.1 - 94
14.1 - 15	53.1 - 54	94.1 - 95
15.1 - 16	54.1 - 55	95.1 - 96
16.1 - 17	55.1 - 56	96.1 - 97
17.1 - 18	56.1 - 57	97.1 - 98
18.1 - 19	57.1 - 58	98.1 - 99
19.1 - 20	58.1 - 59	99.1 - 100
20.1 - 21	59.1 - 60	101
21.1 - 22	60.1 - 61	102
22.1 - 23	61.1 - 62	103
23.1 - 24	62.1 - 63	104
24.1 - 25	63.1 - 64	105
25.1 - 26	64.1 - 65	106
26.1 - 27	65.1 - 66	107
27.1 - 28	66.1 - 67	108
28.1 - 29	67.1 - 68	109
29.1 - 30	68.1 - 69	110
30.1 - 31	69.1 - 70	111
31.1 - 32	70.1 - 71	112
32.1 - 33	71.1 - 72	113
33.1 - 34	72.1 - 73	114
34.1 - 35	73.1 - 74	115
35.1 - 36	74.1 - 75	116
36.1 - 37	75.1 - 76	117
37.1 - 38	76.1 - 77	118
	77.1 - 78	119
	78.1 - 79	120
		121
		122
		123
		124
		125
		126
		127
		128
		129
		130
		131
		132
		133
		134
		135
		136
		137
		138
		139
		140
		141
		142
		143
		144
		145
		146
		147
		148
		149
		150
		151
		152
		153
		154
		155
		156
		157
		158

Ψηφιακό Μοντέλο Αναγλύφου

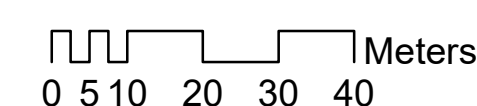
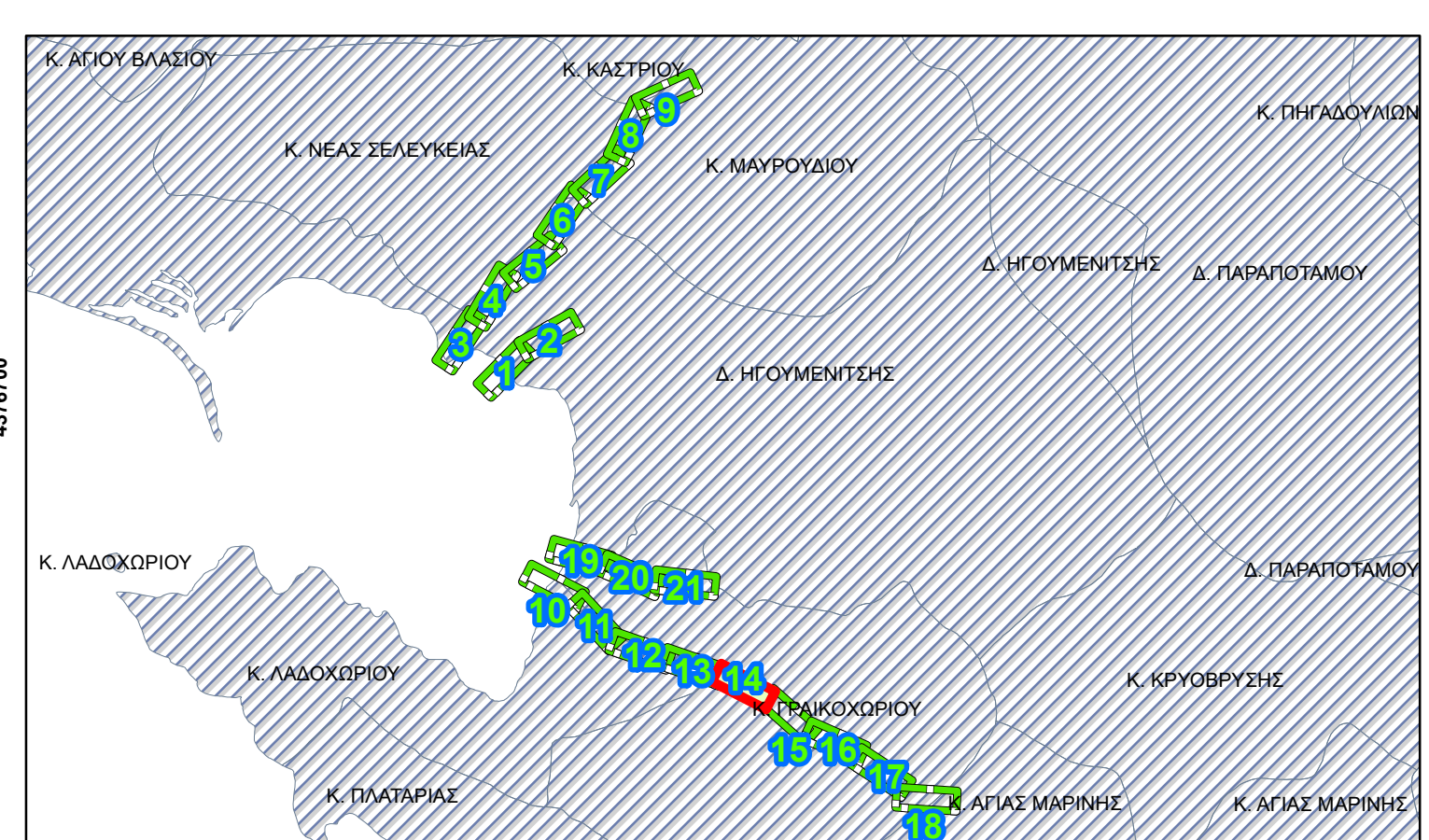


Πανεπιστήμιο
Ιωαννίνων



Παραδοτέο 1.2.2.

Ψηφιακό μοντέλο εδάφους και ψηφιακό μοντέλο επιφανείας



1:1,000

1 εκ. = 10 μ. Αριθμός Πινακίδας: 14

Γεωδαιτικό Σύστημα Συντεταγμένων : ΕΓΣΑ 87
Χαρτογραφική Προβολή: Εγκάρσια Μερκατορική Προβολή

Περιοχή Μελέτης : Ρέμα Ξηροποτάμου