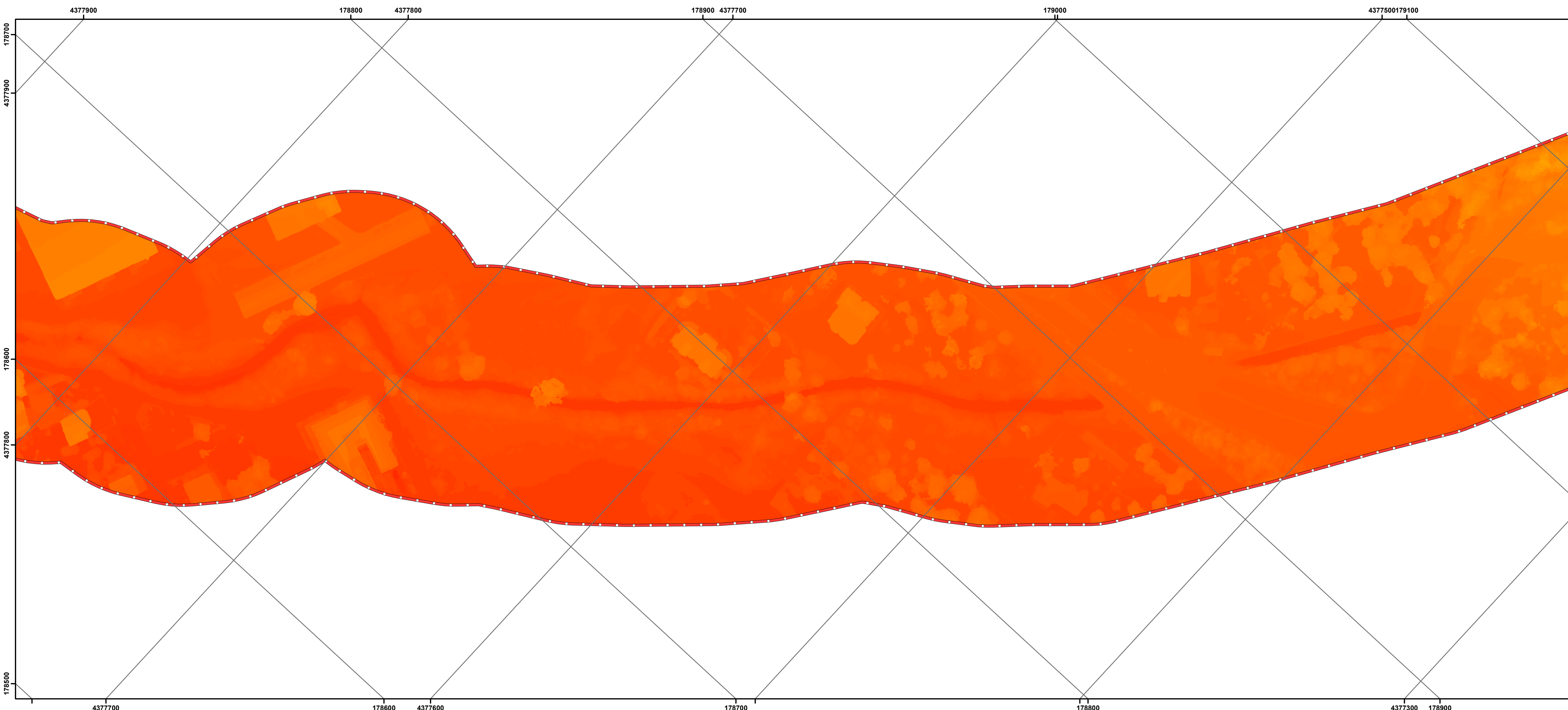


### Ψηφιακό Μοντέλο Εδάφους



### Ψηφιακό Μοντέλο Αναγλύφου



**Υπόμνημα**

<b>ΨΜΕ</b>	38.1 - 39	79.1 - 80	121
<b>&lt;VALUE&gt;</b>	39.1 - 40	80.1 - 81	122
0 - 1	40.1 - 41	81.1 - 82	123
0.126 - 1	41.1 - 42	82.1 - 83	124
1.01 - 2	42.1 - 43	83.1 - 84	125
2.01 - 3	43.1 - 44	84.1 - 85	126
3.01 - 4	44.1 - 45	85.1 - 86	127
4.01 - 5	45.1 - 46	86.1 - 87	128
5.01 - 6	46.1 - 47	87.1 - 88	129
6.01 - 7	47.1 - 48	88.1 - 89	130
7.01 - 8	48.1 - 49	89.1 - 90	131
8.01 - 9	49.1 - 50	90.1 - 91	132
9.01 - 10	50.1 - 51	91.1 - 92	133
10.1 - 11	51.1 - 52	92.1 - 93	134
11.1 - 12	52.1 - 53	93.1 - 94	135
12.1 - 13	53.1 - 54	94.1 - 95	136
13.1 - 14	54.1 - 55	95.1 - 96	137
14.1 - 15	55.1 - 56	96.1 - 97	138
15.1 - 16	56.1 - 57	97.1 - 98	139
16.1 - 17	57.1 - 58	98.1 - 99	140
17.1 - 18	58.1 - 59	99.1 - 100	141
18.1 - 19	59.1 - 60	101	142
19.1 - 20	60.1 - 61	102	143
20.1 - 21	61.1 - 62	103	144
21.1 - 22	62.1 - 63	104	145
22.1 - 23	63.1 - 64	105	146
23.1 - 24	64.1 - 65	106	147
24.1 - 25	65.1 - 66	107	148
25.1 - 26	66.1 - 67	108	149
26.1 - 27	67.1 - 68	109	150
27.1 - 28	68.1 - 69	110	151
28.1 - 29	69.1 - 70	111	152
29.1 - 30	70.1 - 71	112	153
30.1 - 31	71.1 - 72	113	154
31.1 - 32	72.1 - 73	114	155
32.1 - 33	73.1 - 74	115	156
33.1 - 34	74.1 - 75	116	157
34.1 - 35	75.1 - 76	117	158
35.1 - 36	76.1 - 77	118	
36.1 - 37	77.1 - 78	119	
37.1 - 38	78.1 - 79	120	

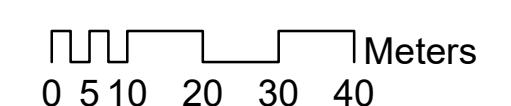


Πανεπιστήμιο Ιωαννίνων



Παραδοτέο 1.2.2.

Ψηφιακό μοντέλο εδάφους και ψηφιακό μοντέλο επιφανείας



1:1,000

1 εκ. = 10 μ. Αριθμός Πινακίδας: 11

Γεωδαιτικό Σύστημα Συντεταγμένων : ΕΓΣΑ 87  
Χαρτογραφική Προβολή: Εγκάρσια Μερκατορική Προβολή

Περιοχή Μελέτης : Ρέμα Ξηροποτάμου