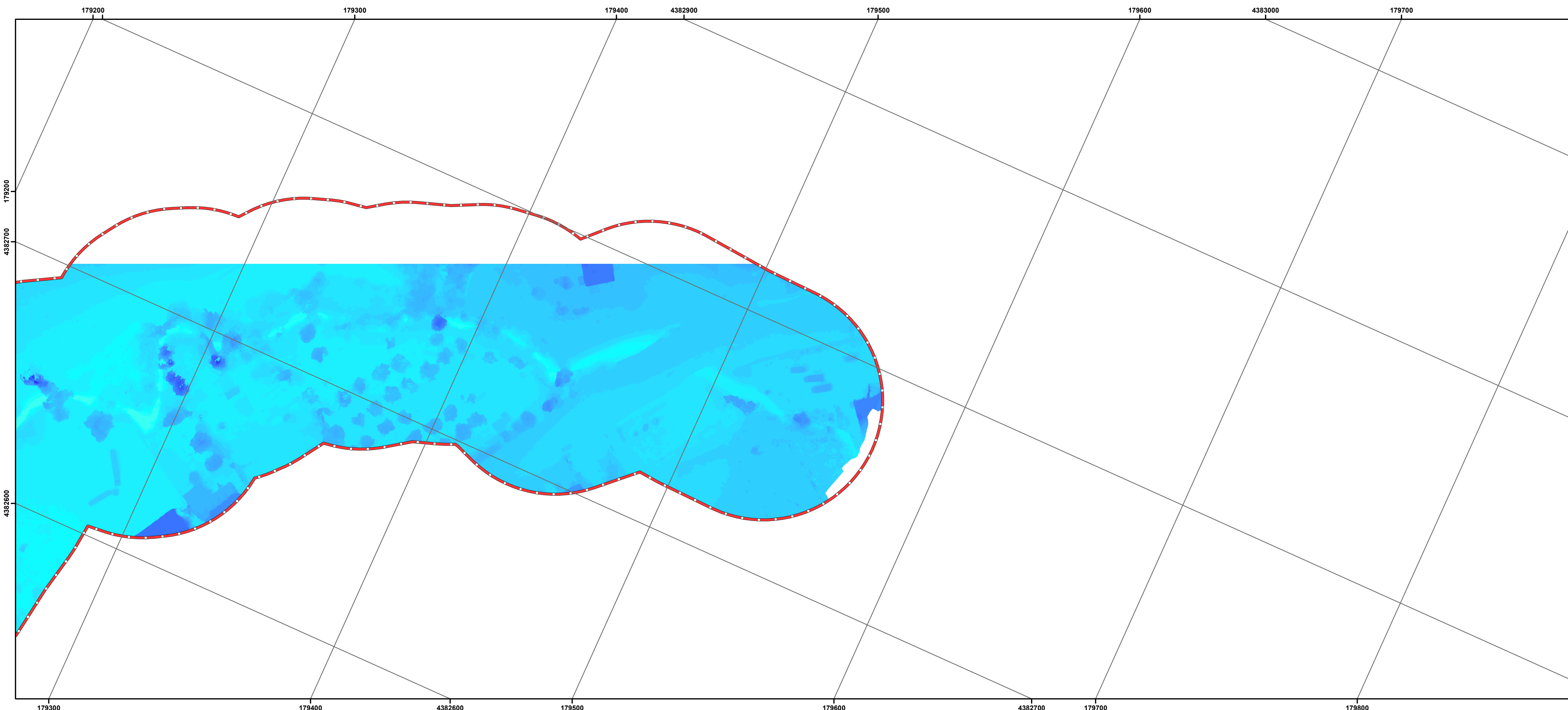


Ψηφιακό Μοντέλο Εδάφους



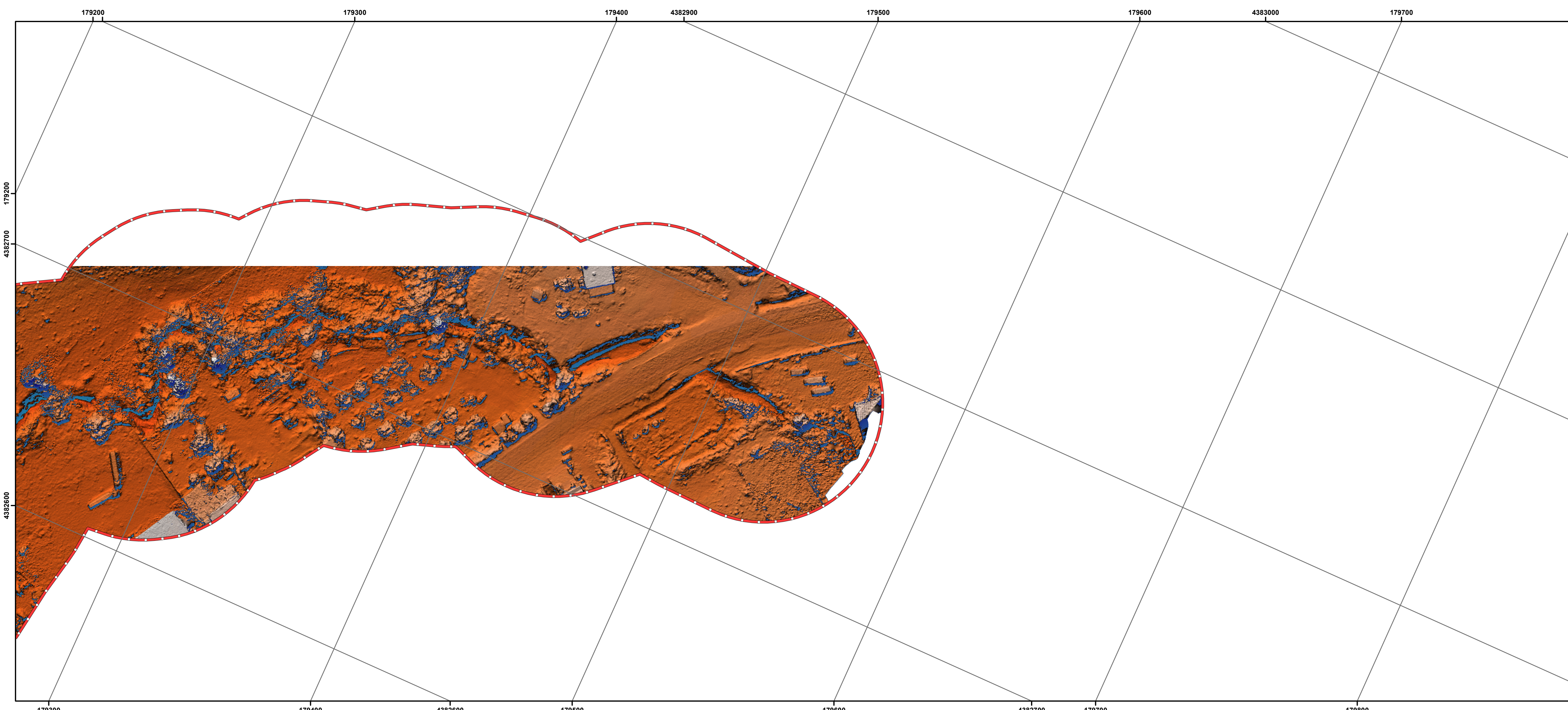
Υπόμνημα

Ψηφιακό Μοντέλο Εδάφους

<VALUE>

0 - 1	22.1 - 23	47.1 - 48
0 - 1	23.1 - 24	48.1 - 49
1.01 - 2	24.1 - 25	49.1 - 50
2.01 - 3	25.1 - 26	50.1 - 51
3.01 - 4	26.1 - 27	51.1 - 52
4.01 - 5	27.1 - 28	52.1 - 53
5.01 - 6	28.1 - 29	53.1 - 54
6.01 - 7	29.1 - 30	54.1 - 55
7.01 - 8	30.1 - 31	55.1 - 56
8.01 - 9	31.1 - 32	56.1 - 57
9.01 - 10	32.1 - 33	57.1 - 58
10.1 - 11	33.1 - 34	58.1 - 59
11.1 - 12	34.1 - 35	59.1 - 60
12.1 - 13	35.1 - 36	60.1 - 61
13.1 - 14	36.1 - 37	61.1 - 62
14.1 - 15	37.1 - 38	62.1 - 63
15.1 - 16	38.1 - 39	63.1 - 64
16.1 - 17	39.1 - 40	64.1 - 65
17.1 - 18	40.1 - 41	65.1 - 66
18.1 - 19	41.1 - 42	66.1 - 67
19.1 - 20	42.1 - 43	67.1 - 68
20.1 - 21	43.1 - 44	68.1 - 69
21.1 - 22	44.1 - 45	69.1 - 70
	45.1 - 46	70.1 - 71
	46.1 - 47	

Ψηφιακό Μοντέλο Αναγλύφου

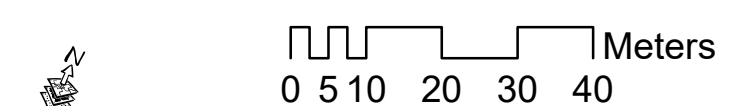
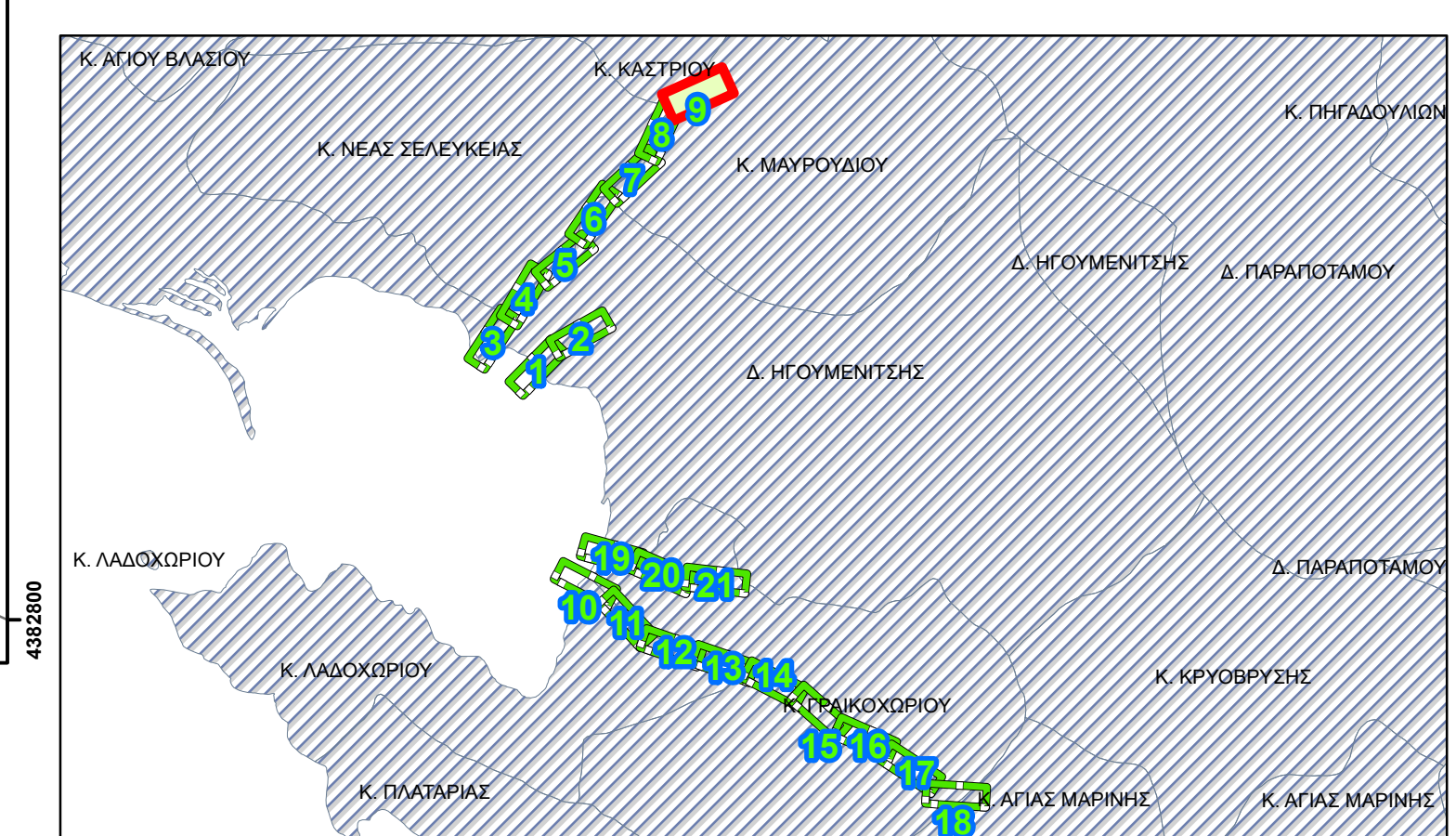


Πανεπιστήμιο
Ιωαννίνων



Παραδοτέο 1.2.2.

Ψηφιακό μοντέλο εδάφους και ψηφιακό μοντέλο επιφανείας



1:1,000

1 εκ. = 10 μ. Αριθμός Πινάκιδας: 9

Γεωδαιτικό Σύστημα Συντεταγμένων : ΕΓΣΑ 87
Χαρτογραφική Προβολή: Εγκάρσια Μερκατορική Προβολή

Περιοχή Μελέτης : Ρέμα Μαυρουδή Νέας Σελεύκιας