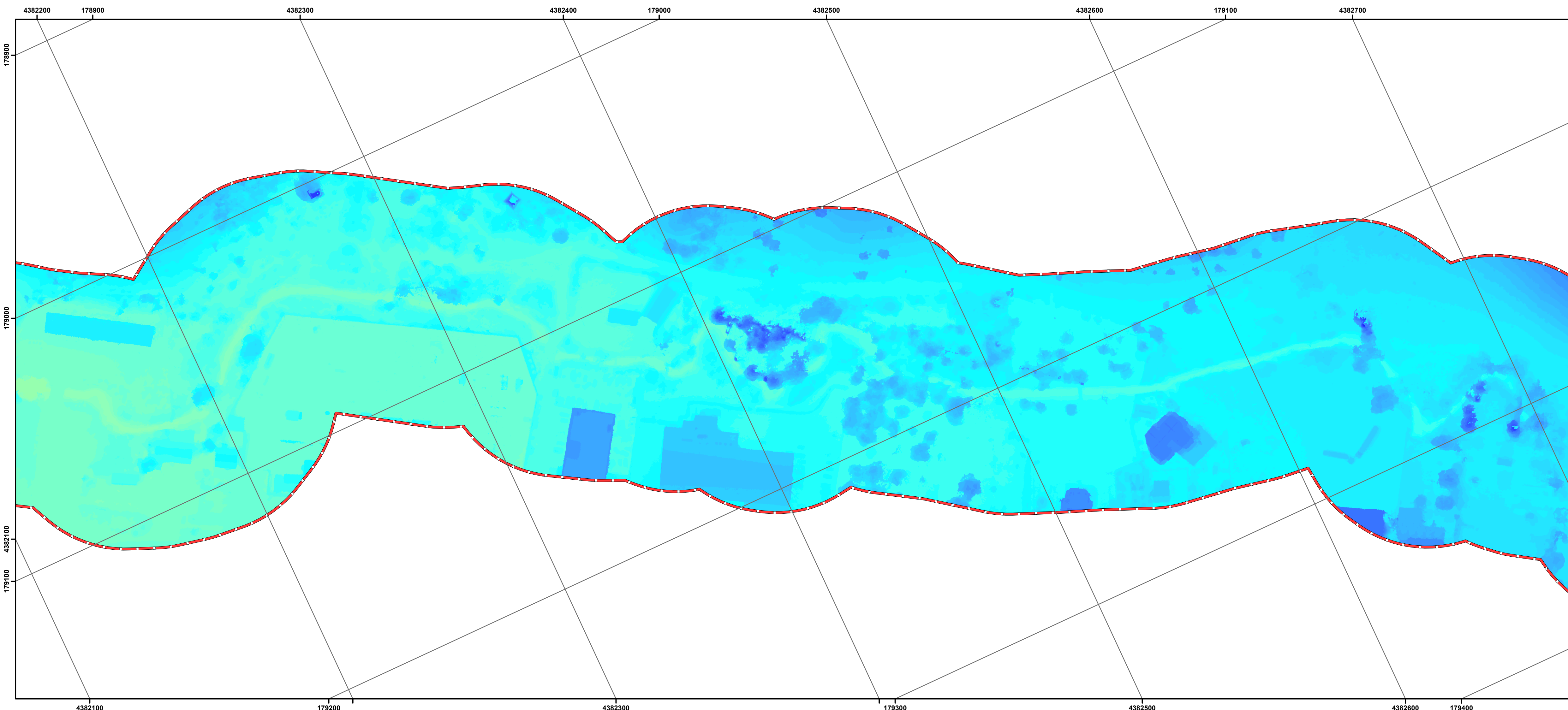


Ψηφιακό Μοντέλο Εδάφους



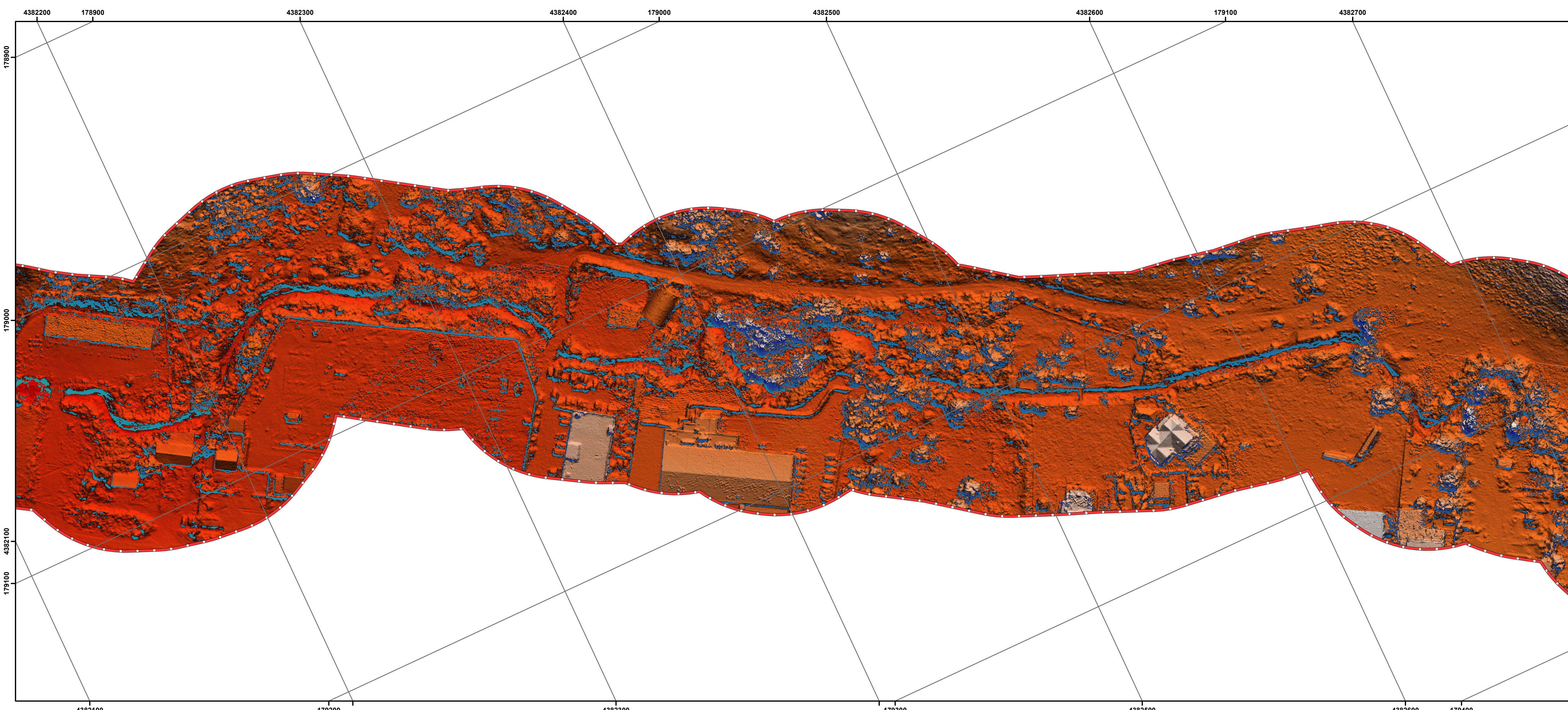
Υπόμνημα

Ψηφιακό Μοντέλο Εδάφους

<VALUE>

| | | |
|-----------|-----------|-----------|
| 0 - 1 | 22.1 - 23 | 47.1 - 48 |
| 0 - 1 | 23.1 - 24 | 48.1 - 49 |
| 1.01 - 2 | 24.1 - 25 | 49.1 - 50 |
| 2.01 - 3 | 25.1 - 26 | 50.1 - 51 |
| 3.01 - 4 | 26.1 - 27 | 51.1 - 52 |
| 4.01 - 5 | 27.1 - 28 | 52.1 - 53 |
| 5.01 - 6 | 28.1 - 29 | 53.1 - 54 |
| 6.01 - 7 | 29.1 - 30 | 54.1 - 55 |
| 7.01 - 8 | 30.1 - 31 | 55.1 - 56 |
| 8.01 - 9 | 31.1 - 32 | 56.1 - 57 |
| 9.01 - 10 | 32.1 - 33 | 57.1 - 58 |
| 10.1 - 11 | 33.1 - 34 | 58.1 - 59 |
| 11.1 - 12 | 34.1 - 35 | 59.1 - 60 |
| 12.1 - 13 | 35.1 - 36 | 60.1 - 61 |
| 13.1 - 14 | 36.1 - 37 | 61.1 - 62 |
| 14.1 - 15 | 37.1 - 38 | 62.1 - 63 |
| 15.1 - 16 | 38.1 - 39 | 63.1 - 64 |
| 16.1 - 17 | 39.1 - 40 | 64.1 - 65 |
| 17.1 - 18 | 40.1 - 41 | 65.1 - 66 |
| 18.1 - 19 | 41.1 - 42 | 66.1 - 67 |
| 19.1 - 20 | 42.1 - 43 | 67.1 - 68 |
| 20.1 - 21 | 43.1 - 44 | 68.1 - 69 |
| 21.1 - 22 | 44.1 - 45 | 69.1 - 70 |
| | 45.1 - 46 | 70.1 - 71 |
| | 46.1 - 47 | |

Ψηφιακό Μοντέλο Αναγλύφου

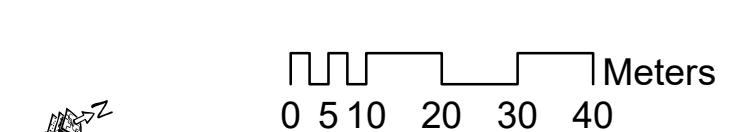
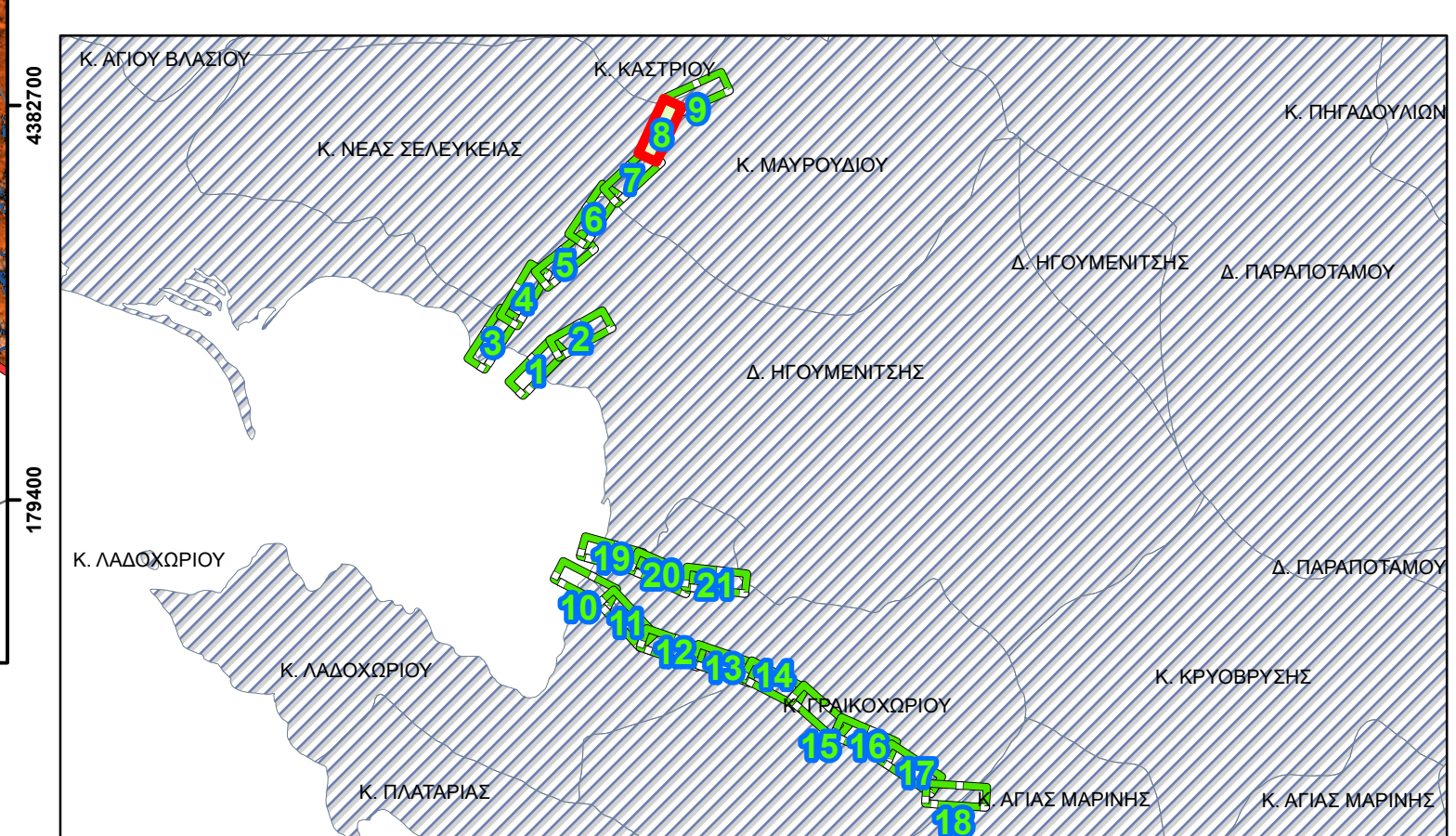


Πανεπιστήμιο Ιωαννίνων



Παραδοτέο 1.2.2.

Ψηφιακό μοντέλο εδάφους και ψηφιακό μοντέλο επιφανείας



1:1,000

1 εκ. = 10 μ. Αριθμός Πινακίδας: 8

Γεωδαιτικό Σύστημα Συντεταγμένων : ΕΓΣΑ 87
Χαρτογραφική Προβολή: Εγκάρσια Μερκατορική Προβολή

Περιοχή Μελέτης : Ρέμα Μαυροδι Νέας Σελεύκιας