

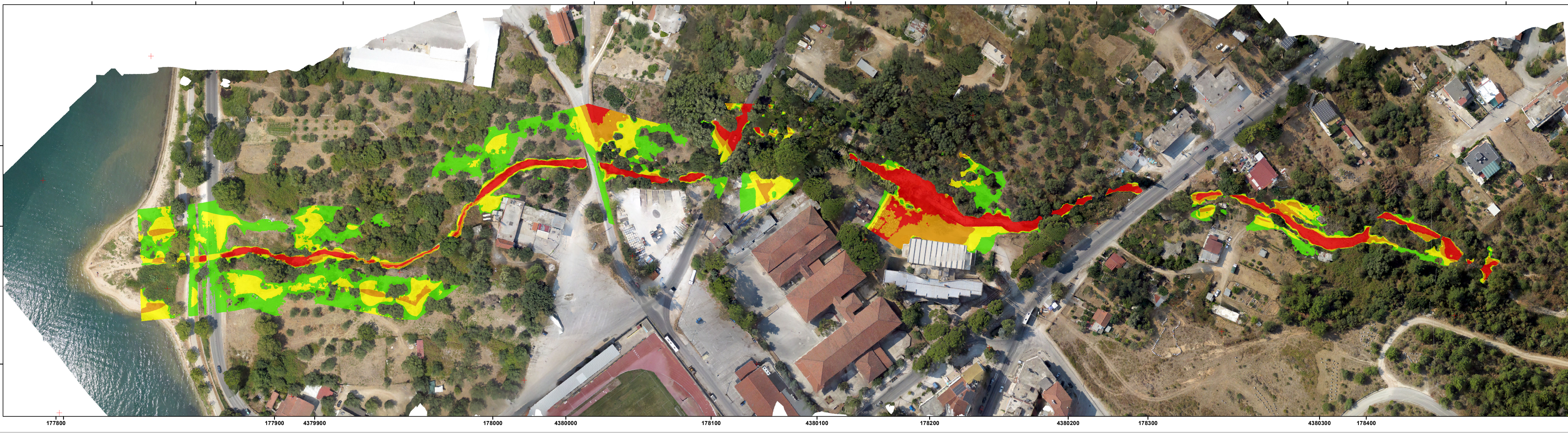
0 1.25 2.5 5
Χιλιόμετρα

Ρέμα Τσιμπουρική Υπόμνημα

Ταξινόμηση της ταχύτητας (m/s)		Ταξινόμηση του βάθους ροής (m)	
v < 0.5	0.51 < v < 2	d < 0.2	0.21 < d < 0.5
2.1 < v < 4	v > 4	0.51 < d < 1.0	1.1 < d < 1.5
		1.51 < d < 2	d > 2

Κίνδυνος πλημμύρας Σενάριο 3 (T=100έτη)

ΒΑΘΟΣ d (m)	Ταχύτητα ροής v (m/sec)				
	v < 0,5	0,5 < v < 2,0	2,0 < v < 4,0	v > 4,0	
d < 0,2	VL	VL	VL	L	VL
0,2 < d < 0,5	L	L	M	M	L
0,5 < d < 1,0	L	M	H	H	M
1,0 < d < 1,5	M	M	H	VH	H
1,5 < d < 2	H	H	VH	VH	VH
d > 2	VH	VH	VH	VH	VH





Πανεπιστήμιο
Αθηνών

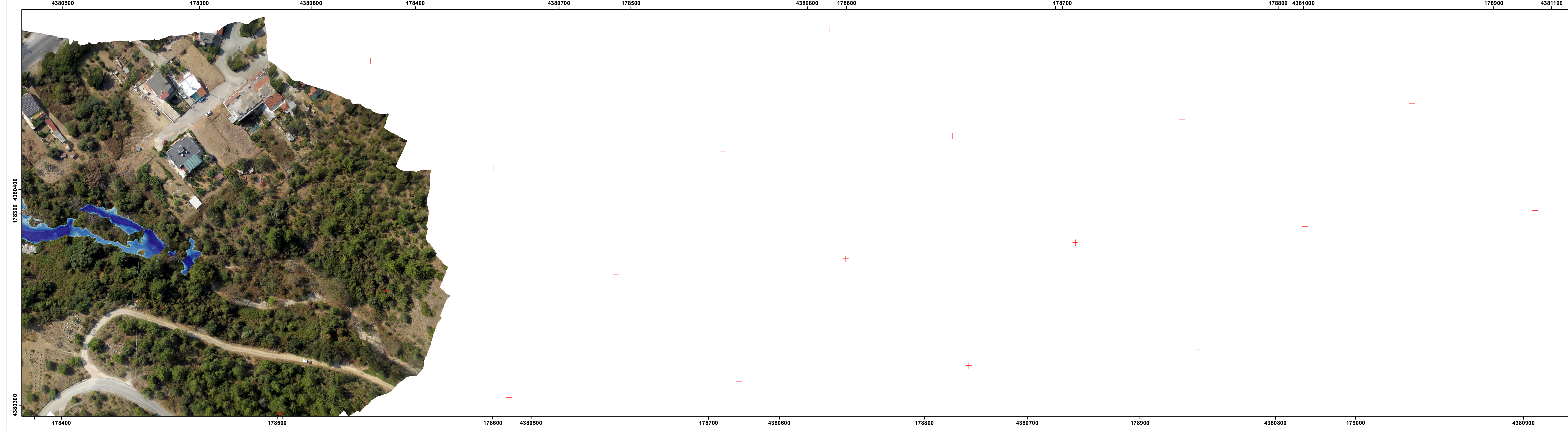
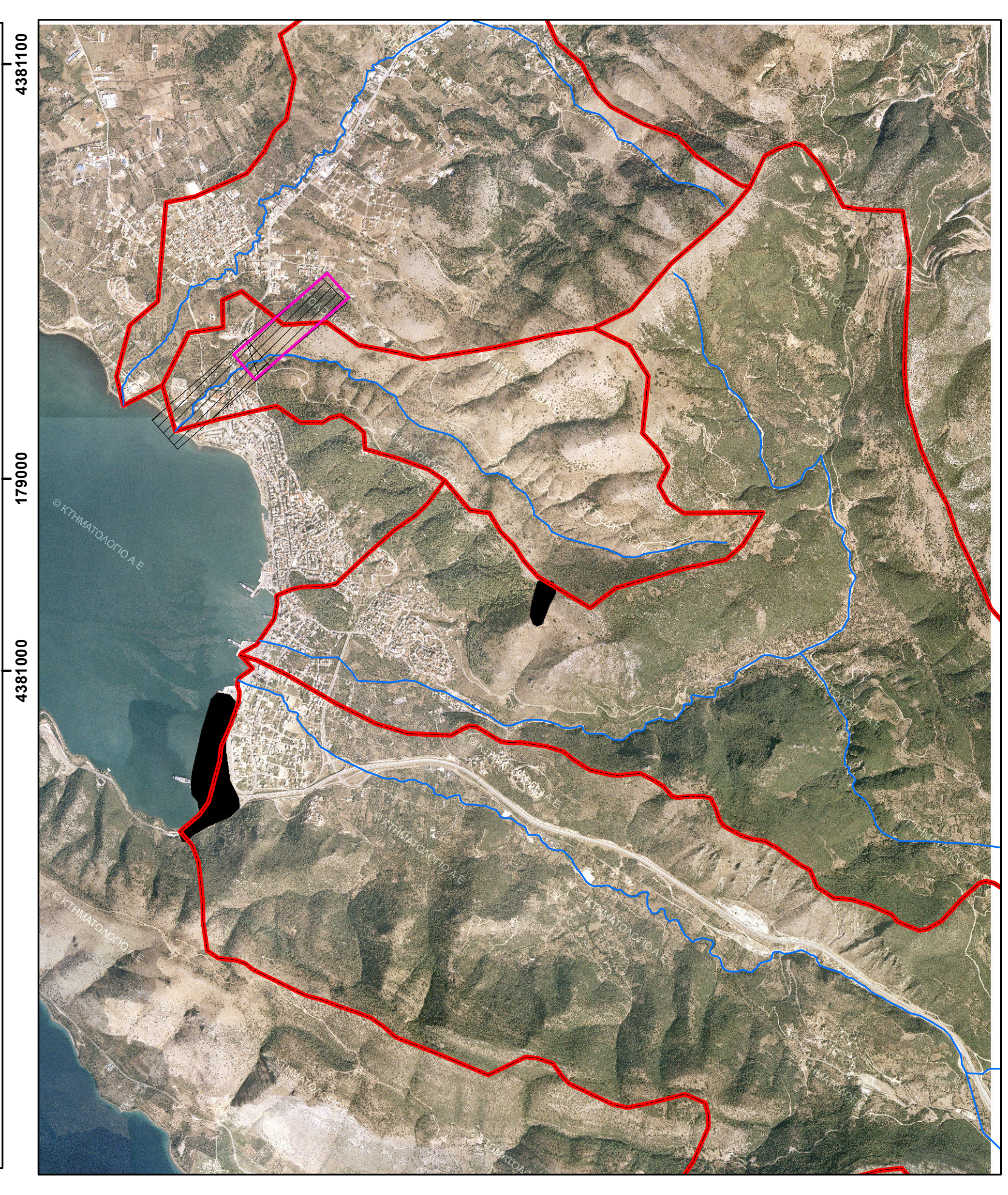
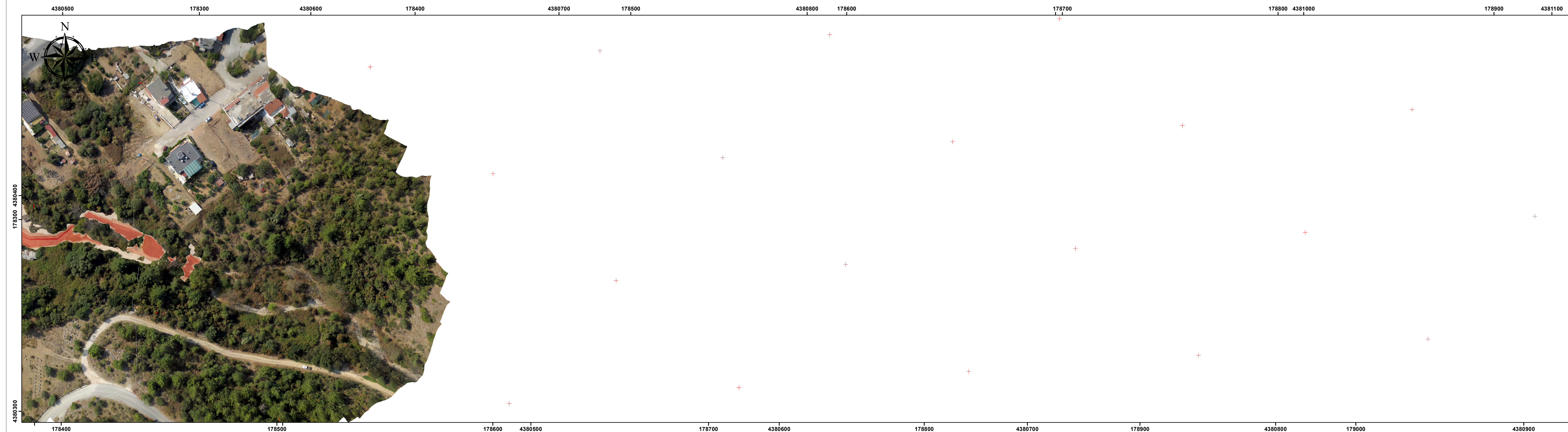
Τμήμα Γεωπονίας

Επιχειρησιακό Προγράμματος «Ημεριος 2014-2020»

Ανάπτυξη και αξιολόγηση συστήματος και διάχυση αποτελεσμάτων της Πράξης «Ολοκληρωμένο σύστημα καταγραφής δεδομένων με σκοπό τη δημιουργία χρονοσειρών, μοντέλων και ενημερώσεων σχετικά με τις πλημμύρες στην πόλη της Ηγουμενίτσας»







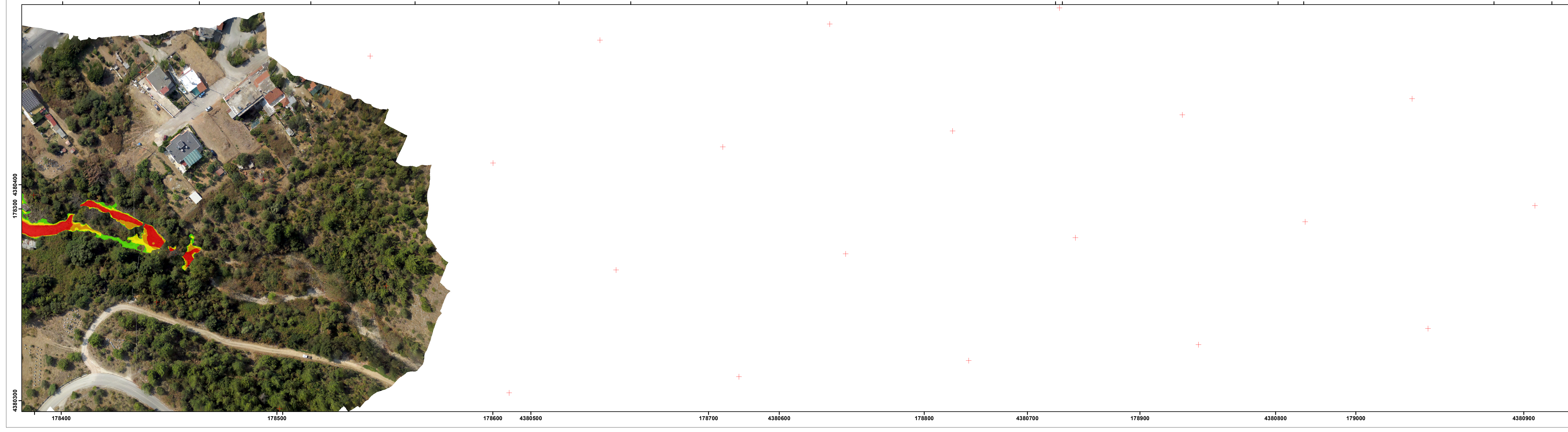
Χιλιόμετρα
0 1.25 2.5 5

Ρέμα Τσιμπουρική Υπόμνημα

Ταξινόμηση της ταχύτητας (m/s)	Ταξινόμηση του βάθους ροής (m)
v < 0.5	d < 0.2
0.51 < v < 2	0.21 < d < 0.5
2.1 < v < 4	0.51 < d < 1.0
v > 4	1.1 < d < 1.5
	1.51 < d < 2
	d > 2

Κίνδυνος πλημμύρας Σενάριο 3 (T=100έτη)

ΒΑΘΟΣ d (m)	Ταχύτητα ροής v (m/sec)				
	v < 0.5	0.5 < v < 2.0	2.0 < v < 4.0	v > 4.0	
d < 0.2	VL	VL	VL	L	VL
0.2 < d < 0.5	L	L	M	M	L
0.5 < d < 1.0	L	M	H	H	M
1.0 < d < 1.5	M	M	H	VH	H
1.5 < d < 2	H	H	VH	VH	VH
d > 2	VH	VH	VH	VH	VH





Πανεπιστήμιο
Αθηνών

Τμήμα Γεωπονίας

Επιχειρησιακό Προγράμματος «Ηπειρος 2014-2020»

**Ανάπτυξη και αξιολόγηση συστήματος και διάχυση αποτελεσμάτων» της Πράξης
«Ολοκληρωμένο σύστημα καταγραφής δεδομένων με σκοπό τη δημιουργία
χρονοσειρών, μοντελών και ενημερώσεων σχετικά με τις πλημμύρες στην πάλη
της Ηγουμενίτσας**



