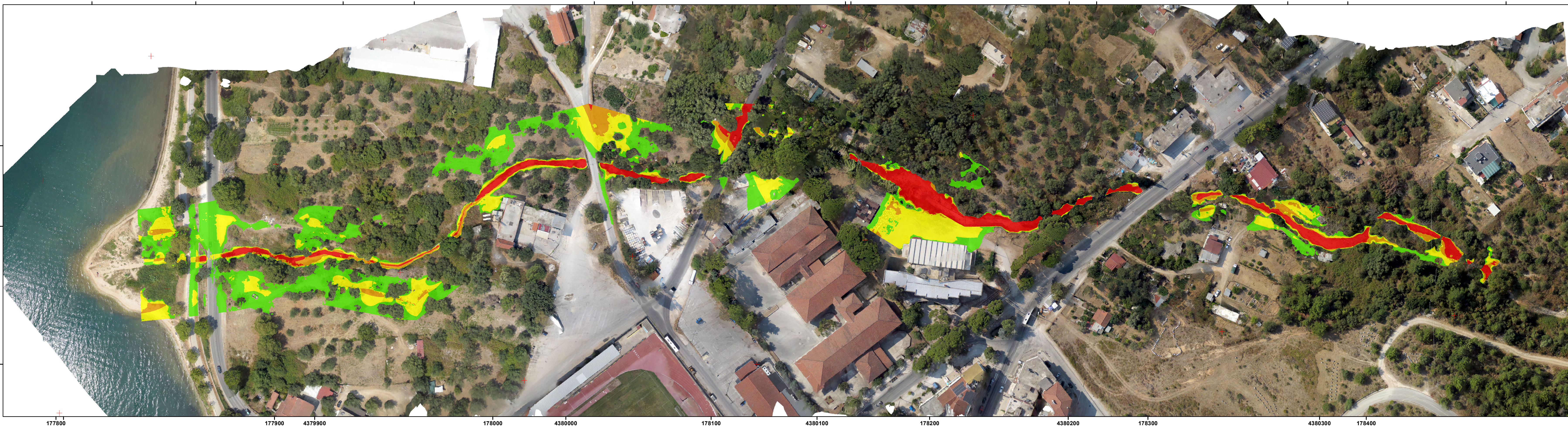


Ρέμα Τσιμπουρική
Υπόμνημα

Ταξινόμηση της ταχύτητας (m/s)	Ταξινόμηση του βάθους ροής (m)
<ul style="list-style-type: none"> $v < 0.5$ $0.51 < v < 2$ $2.1 < v < 4$ $v > 4$ 	<ul style="list-style-type: none"> $d < 0.2$ $0.21 < d < 0.5$ $0.51 < d < 1.0$ $1.1 < d < 1.5$ $1.51 < d < 2$ $d > 2$

Κίνδυνος πλημμύρας Σενάριο 2 (T=100έτη)

ΒΑΘΟΣ d (m)	Ταχύτητα ροής v (m/sec)				VL	L	M	H	VH
	$v < 0.5$	$0.5 < v < 2.0$	$2.0 < v < 4.0$	$v > 4.0$					
$d < 0.2$	VL	VL	VL	L					
$0.2 < d < 0.5$	L	M	M	M					
$0.5 < d < 1.0$	L	M	H	H					
$1.0 < d < 1.5$	M	M	H	VH					
$1.5 < d < 2$	H	H	VH	VH					
$d > 2$	VH	VH	VH	VH					





Πανεπιστήμιο
Αθηνών

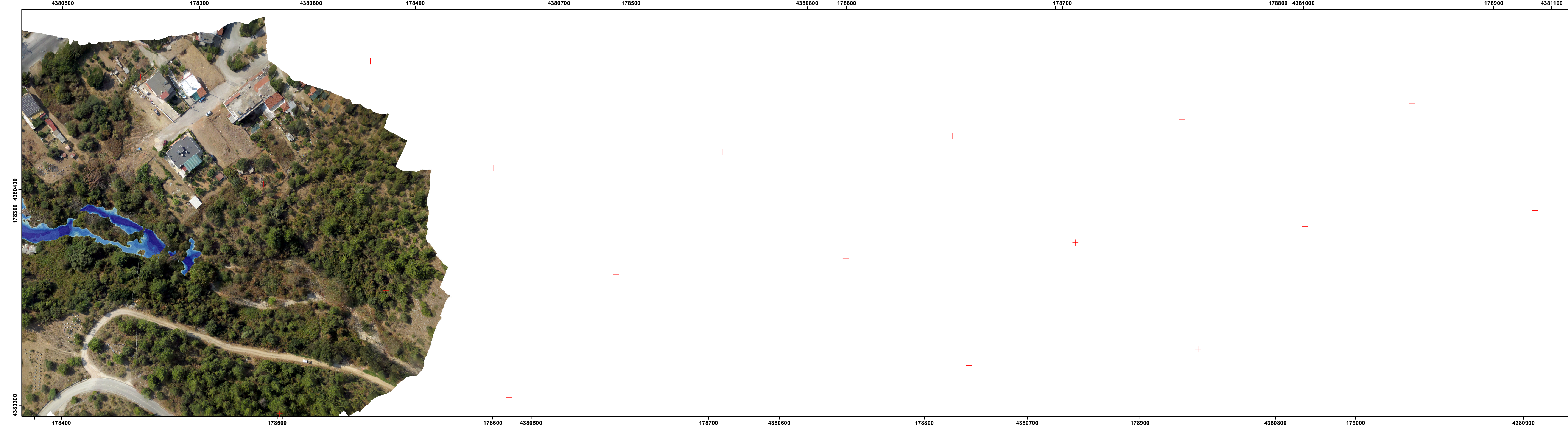
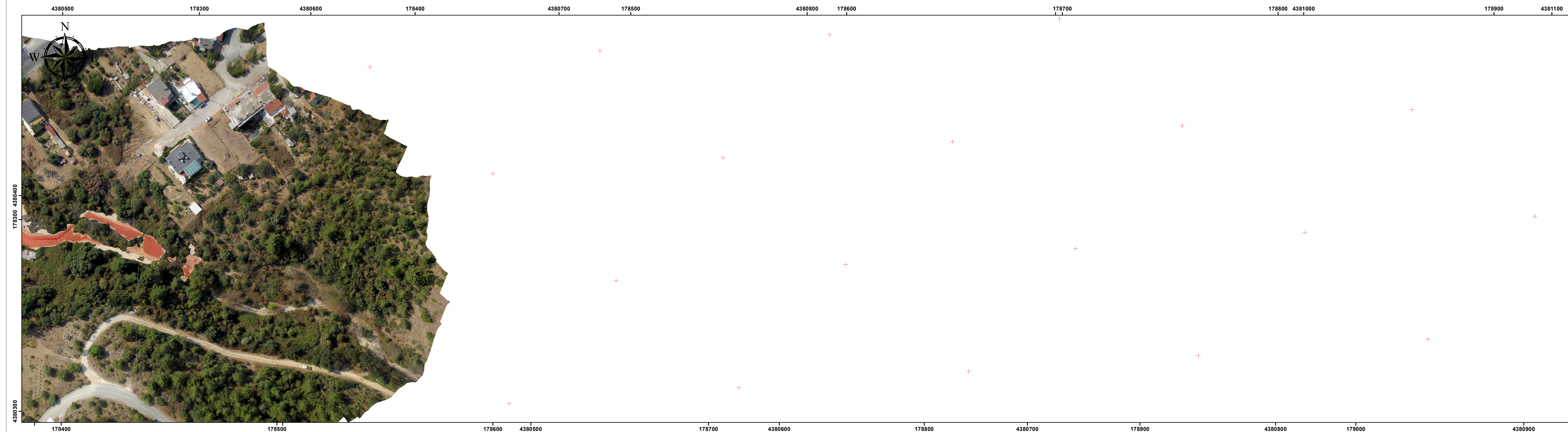
Τμήμα Γεωπονίας

Επιχειρησιακό Προγράμματος «Ηπειρος 2014-2020»

Ανάπτυξη και αξιολόγηση συστήματος και διάχυση αποτελεσμάτων της Πράξης «Ολοκληρωμένο σύστημα καταγραφής δεδομένων με σκοπό τη δημιουργία χρονοσειρών, μοντέλων και ενημερώσεων σχετικά με τις πλημμύρες στην πόλη της Ηγουμενίτσας»







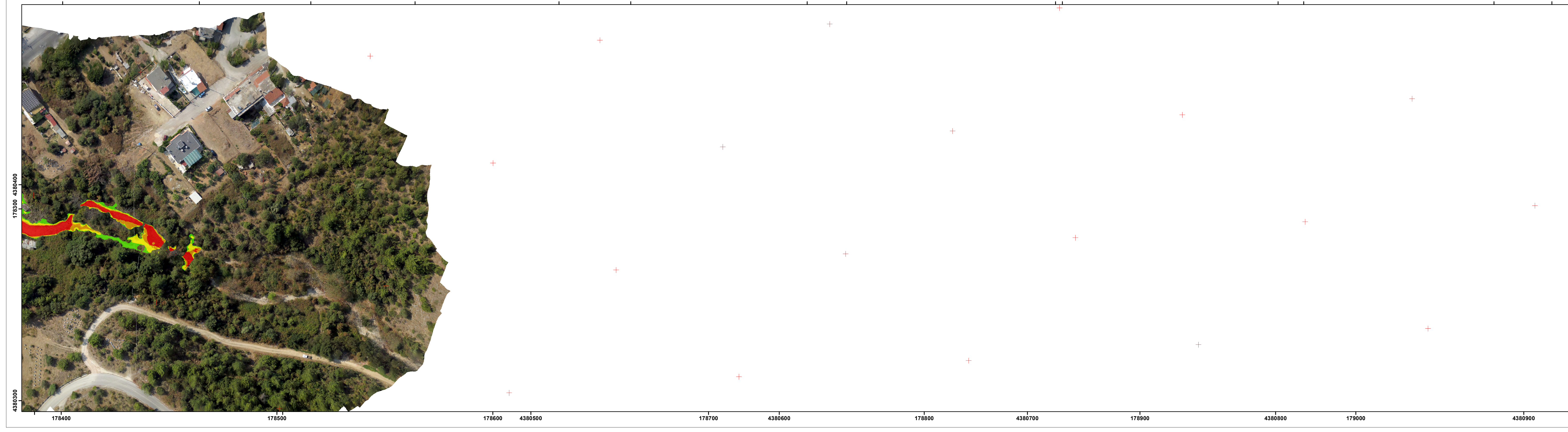
Χιλιόμετρα
0 1.25 2.5 5

Ρέμα Τσιμπουρική Υπόμνημα

Ταξινόμηση της ταχύτητας (m/s)	Ταξινόμηση του βάθους ροής (m)
v < 0.5	d < 0.2
0.51 < v < 2	0.21 < d < 0.5
2.1 < v < 4	0.51 < d < 1.0
v > 4	1.1 < d < 1.5
	1.51 < d < 2
	d > 2

Κίνδυνος πλημμύρας Σενάριο 2 (T=100έτη)

ΒΑΘΟΣ d (m)	Ταχύτητα ροής v (m/sec)				
	v < 0.5	0.5 < v < 2.0	2.0 < v < 4.0	v > 4.0	
d < 0.2	VL	VL	VL	L	VL
0.2 < d < 0.5	L	L	M	M	L
0.5 < d < 1.0	L	M	H	H	M
1.0 < d < 1.5	M	M	H	VH	H
1.5 < d < 2	H	H	VH	VH	VH
d > 2	VH	VH	VH	VH	VH





Πανεπιστήμιο
Ιωαννίνων

Τμήμα Γεωπονίας

Επιχειρησιακό Προγράμματος «Ηπειρος 2014-2020»

Ανάπτυξη και αξιολόγηση συστήματος και διάχυση αποτελεσμάτων» της Πράξης «Ολοκληρωμένο σύστημα καταγραφής δεδομένων με σκοπό τη δημιουργία χρονοσειρών, μοντελών και ενημερώσεων σχετικά με τις πλημμύρες στην πάλη της Ηγουμενίτσας



