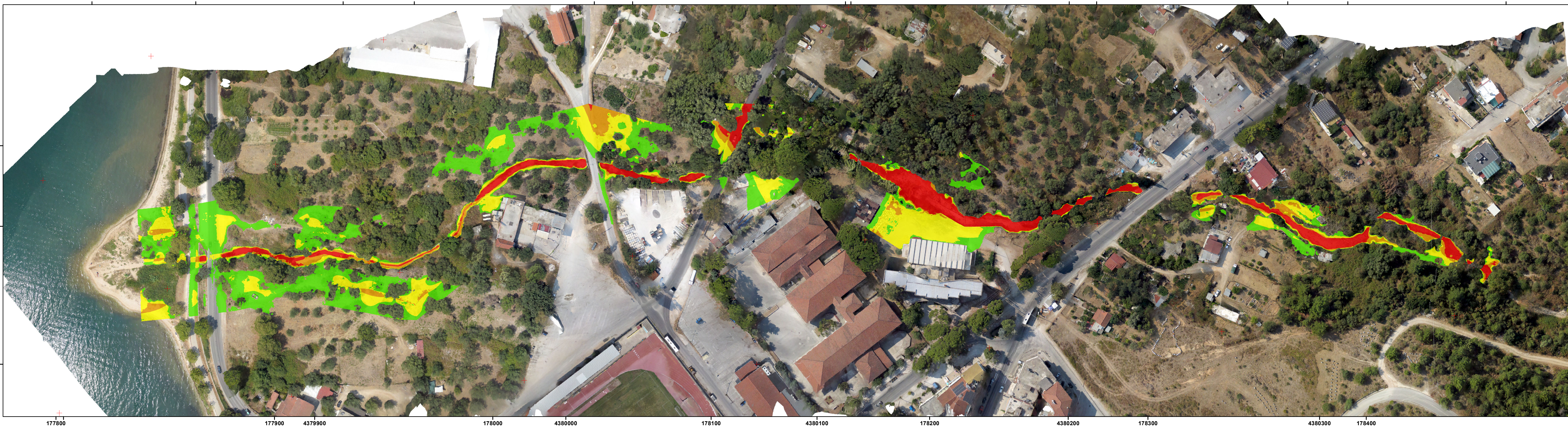


Ρέμα Τσιμπουρική
Υπόμνημα

Ταξινόμηση της ταχύτητας (m/s)	Ταξινόμηση του βάθους ροής (m)
<ul style="list-style-type: none"> ■ $v < 0.5$ ■ $0.51 < v < 2$ ■ $2.1 < v < 4$ ■ $v > 4$ 	<ul style="list-style-type: none"> ■ $d < 0.2$ ■ $0.21 < d < 0.5$ ■ $0.51 < d < 1.0$ ■ $1.1 < d < 1.5$ ■ $1.51 < d < 2$ ■ $d > 2$

Κίνδυνος πλημμύρας Σενάριο 1 (T=100έτη)

ΒΑΘΟΣ d (m)	Ταχύτητα ροής v (m/sec)				VL	L	M	H	VH
	$v < 0.5$	$0.5 < v < 2.0$	$2.0 < v < 4.0$	$v > 4.0$					
$d < 0.2$	VL	VL	VL	L					
$0.2 < d < 0.5$	L	L	M	M					
$0.5 < d < 1.0$	L	M	H	H					
$1.0 < d < 1.5$	M	M	H	VH					
$1.5 < d < 2$	H	H	VH	VH					
$d > 2$	VH	VH	VH	VH					

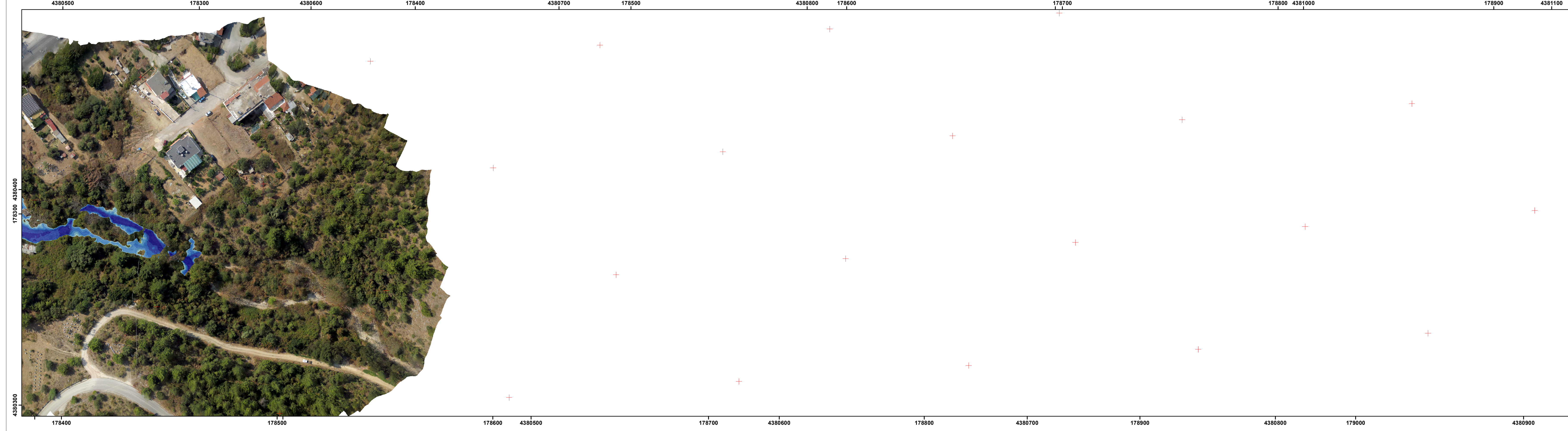
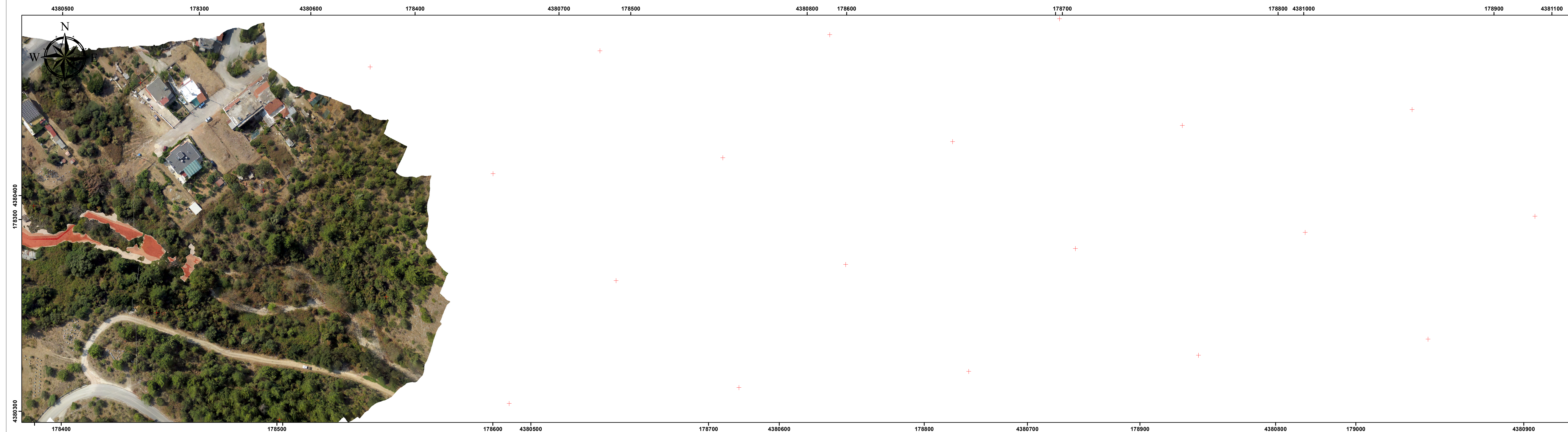


Πανεπιστήμιο
Ιωαννίνων

Τμήμα Γεωπονίας

Επιχειρησιακό Προγράμματος «Ηπειρος 2014-2020»

Ανάπτυξη και αξιολόγηση συστήματος και διάχυση αποτελεσμάτων της Πράξης «Ολοκληρωμένο σύστημα καταγραφής δεδομένων με σκοπό τη δημιουργία χρονοσειρών, μοντέλων και ενημερώσεων σχετικά με τις πλημμύρες στην πόλη της Ηγουμενίτσας»



Χιλιόμετρα
0 1.25 2.5 5

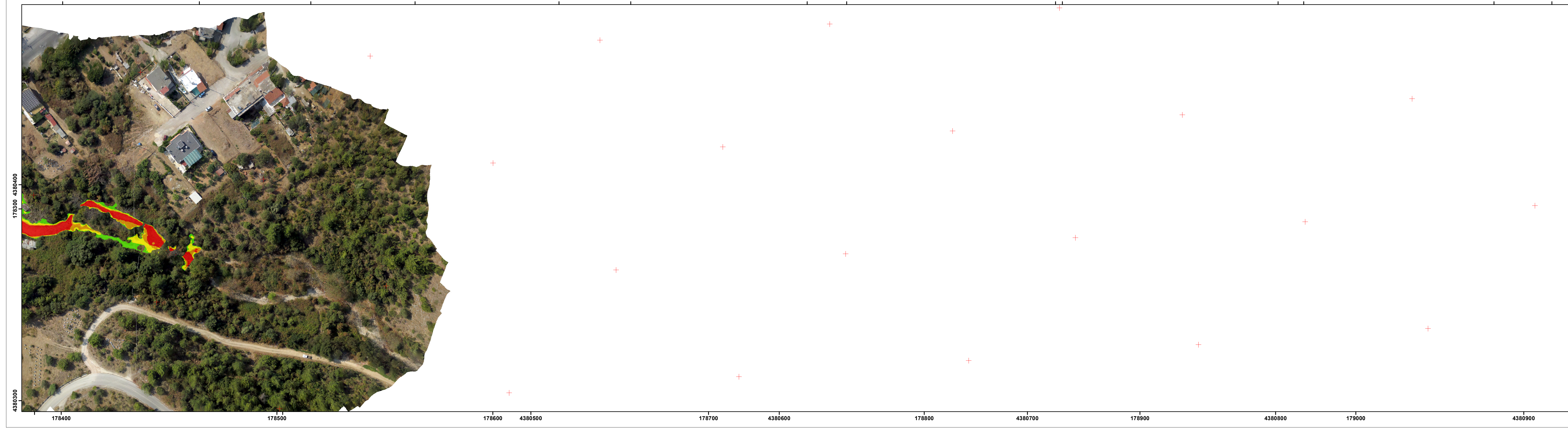
Ρέμα Τσιμπουρίκι Υπόμνημα

Ταξινόμηση της ταχύτητας (m/s)	Ταξινόμηση του βάθους ροής (m)
v < 0.5	d < 0.2
0.51 < v < 2	0.21 < d < 0.5
2.1 < v < 4	0.51 < d < 1.0
v > 4	1.1 < d < 1.5
	1.51 < d < 2
	d > 2

Κίνδυνος πλημμύρας Σενάριο 1 (T=100έτη)

ΒΑΘΟΣ d (m)	Ταχύτητα ροής v (m/sec)				
	v < 0.5	0.5 < v < 2.0	2.0 < v < 4.0	v > 4.0	
d < 0.2	VL	VL	VL	L	VL
0.2 < d < 0.5	L	L	M	M	L
0.5 < d < 1.0	L	M	H	H	M
1.0 < d < 1.5	M	M	H	VH	H
1.5 < d < 2	H	H	VH	VH	VH
d > 2	VH	VH	VH	VH	VH

VL
 L
 M
 H
 VH





Πανεπιστήμιο
Ιωαννίνων

Τμήμα Γεωπονίας

Επιχειρησιακό Προγράμματος «Ηπειρος 2014-2020»

Ανάπτυξη και αξιολόγηση συστήματος και διάχυση αποτελεσμάτων της Πράξης «Ολοκληρωμένο σύστημα καταγραφής δεδομένων με σκοπό τη δημιουργία χρονοσειρών, μοντέλων και ενημερώσεων σχετικά με τις πλημμύρες στην πάλη της Ηγουμενίτσας»



ΕΥΡΩΠΑΪΚΗ ΕΝΩΣΗ
ΕΥΡΩΠΑΪΚΟ ΤΑΜΕΙΟ
ΠΕΡΙΦΕΡΕΙΑΚΗΣ ΑΝΑΠΤΥΞΗΣ



ΕΠΙΧΕΙΡΗΣΙΑΚΟ
ΠΡΟΓΡΑΜΜΑ
ΗΠΕΙΡΟΣ
2014-2020
ανάπτυξη - εργασία - αλληλεγγύη



ΕΣΠΑ
2014-2020